

Omexom PAV, E - Box Überbauung Ihrer Erzeugungsanlage zum Eigenverbrauch

Ihre Box für die Überwachung und Einhaltung der vereinbarten Anschluss-Wirkleistung

Schließen Sie mehr Erzeugungsleistung Ihrer Anlage an, als die Netzeinspeisung vorgibt und profitieren Sie von der **Eigenstromnutzung**. Volleinspeisende Anlagen wurden in der Vergangenheit vorwiegend mit der maximal genehmigten Einspeiseleistung ausgelegt. Das bedeutete bisher, dass keine weitere Eigenverbrauchsanlage hinzugefügt werden konnte. Mit Inkrafttreten der **VDE-AR-N 4105:2018-11** darf die installierte Leistung unter bestimmten Voraussetzungen die vereinbarte Anschlussleistung überschreiten. Voraussetzung ist, dass der Betreiber der Anlage sicherstellt, dass die genehmigte Einspeiseleistung nicht überschritten wird.

Mit dem Energieflussrelais, dem **ZIEHL EFR4001IP**, können Sie das Limit verschieben und so bis zu **2/3 mehr Erzeugungsleistung installieren** als der Netzanschluss zulässt.

Zudem haben Sie die zertifizierte PAV, E-Überwachung direkt eingebunden und sind so weiter nach **VDE-AR-N 4105:2018-11** ans Netz angeschlossen.

Um es so einfach wie möglich zu machen haben wir für Sie die **Omexom PAV, E - Box** erstellt.

In dieser wird das Energieflussrelais EFR4001IP als sekundärer Anlagenschutz mit den Anlagenreglern von den Datenloggern und Utility Meter als primäre Anlagenregler **kompakt und einfach in der Montage** in einer Box zusammengefasst.

Durch die Kombination dieser Messpunkte möglichst nah an der Anlage, wird die PAV, E-Überwachung gewährleistet.



Modulare PAV, E - Box von Omexom



Die Omexom PAV, E - Box

Eine PAV,E- Überwachung ist einzusetzen, wenn die mit dem Netzbetreiber am Netzanschlusspunkt vereinbarte Einspeiseleistung PAV,E kleiner ist als die Summe der installierten maximalen Anschluss-Wirkleistung aller Erzeugungsanlagen und/oder Speicher an diesem Netzanschlusspunkt.

Mit der Omexom PAV, E - Box erfüllen Sie die Vorgaben und haben ein komplettes System, inklusive:

- Anlagenregelung
- Überwachung
- Einhaltung der Anschluss-Wirkleistung

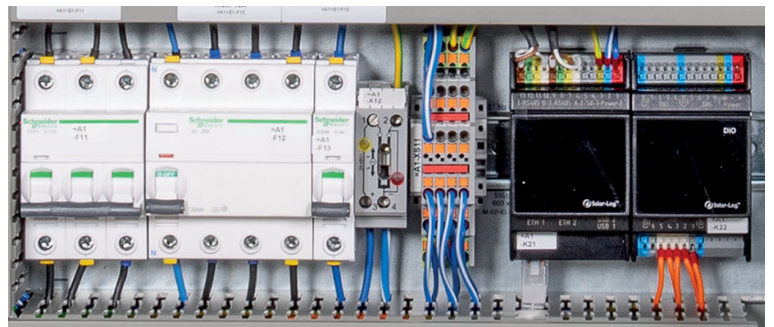
Technik

Der Datenlogger und Janitza UMG 604 dienen als primäre Anlagenregler und Einhaltung der Wirkleistung am Netzanschlusspunkt.

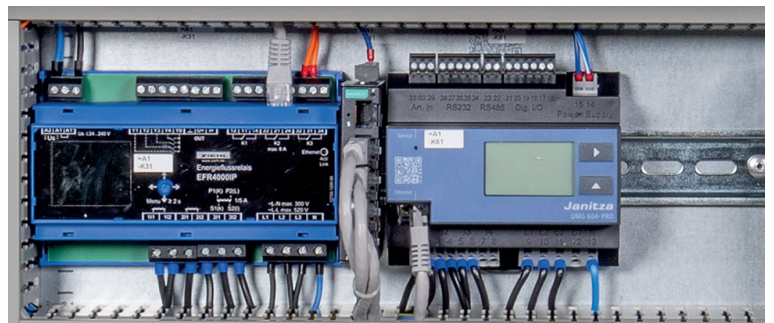
Das EFR4001IP dient als zweite Abschaltbedingung bei einer Überbauung der Anlage nach VDE-AR-N 4105. Das Gerät übernimmt als sekundärer Anlagenschutz die Einhaltung und Überwachung der vereinbarten Anschlusswirkleistung.

Regelbare Anlagen müssen die Leistung reduzieren und dürfen die Kennlinie nicht überschreiten.

Bei der PAV,E- Überwachung wird die Einhaltung an drei Messpunkten überwacht.



Solar-Log Base und Ziehl EFR4001IP bilden das Herzstück der Omexom PAV, E - Box.



Omexom bietet viele Möglichkeiten und gesamtheitliche Lösungen:

- Trafostationsbau am Standort Uedem
- Schutzprüfungen & Schutztechnik
- Mittelspannungsschaltberechtigung
- Montage einschließlich Mittelspannung

OMEXOM

Omexom Smart Technologies GmbH

Horlemannplatz 1 - 47589 Uedem

smart-energy@omexom.com

www.omexom.de/smart-energy